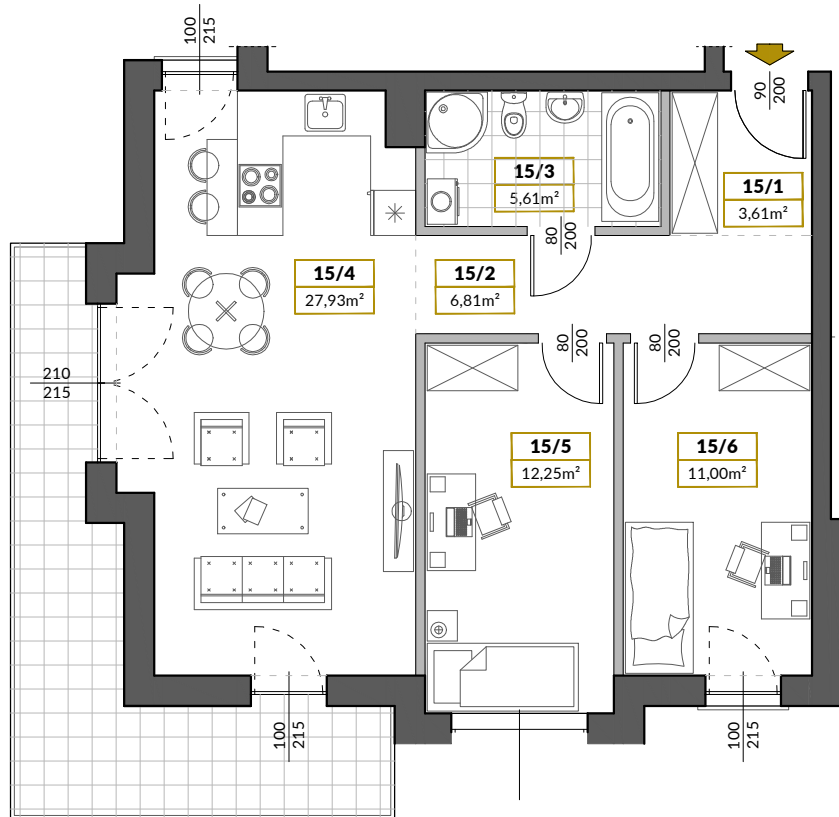


MIESZKANIE
B.2.15

NIEMCZ
WIDOKI

BUDYNEK B | PIĘTRO 2 | LOKAL NR 15



powierzchnia mieszkania	69,32m ²
liczba pokoi	3
powierzchnia tarasu	15,42m ²

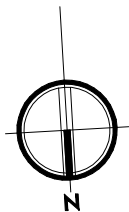
ZESTAWIENIE POMIESZCZEŃ:

15/1	PRZEDPOKÓJ	3,61 m ²
15/2	KOMUNIKACJA	6,81 m ²
15/3	ŁAZIENKA	5,61 m ²
15/4	SALON Z ANEKSEM KUCHENNYM	27,93 m ²
15/5	POKÓJ	12,25 m ²
15/6	POKÓJ	11,00 m ²


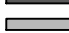
ŁĄCZNIE:		69,32 m²
w tym powierzchnia pod ścianami działowymi		2,11 m ²
+ TARAS		15,42 m²



AL. ADAMA MICKIEWICZA



SKALA 1:100

ściany nośne bez możliwości zmiany - 
ściany działowe z możliwością zmiany wg życzenia klienta - 

Wymiary zostały podane zgodnie z normą PN-ISO 9836: 1997. Do powierzchni mieszkania wliczona jest powierzchnia pod ścianami działowymi. Możliwe są niewielkie zmiany w powierzchni mieszkania. Przykładowe urządzenia sanitarne, kuchenne, elementy umeblowania nie stanowią wyposażenia mieszkania.