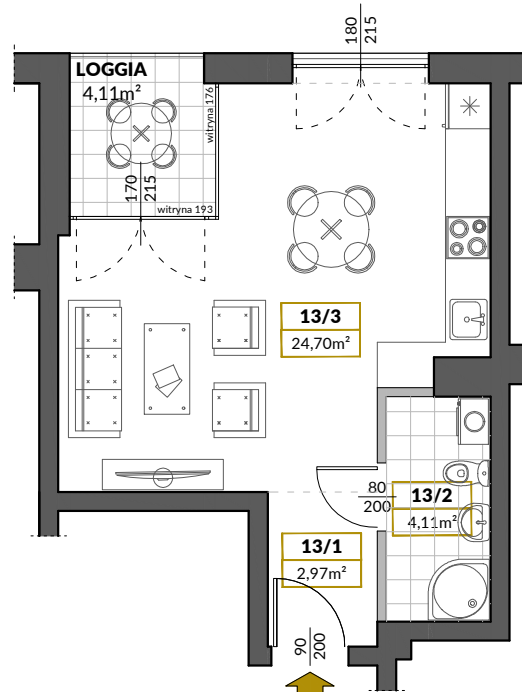


MIESZKANIE
B.2.13

NIEMCZ
WIDOKI

BUDYNEK B | PIĘTRO 2 | LOKAL NR 13



powierzchnia mieszkania

32,12m²

liczba pokoi

1

powierzchnia loggi

4,11m²

ZESTAWIENIE POMIESZCZEŃ:

13/1	PRZEDPOKÓJ	2,97 m ²
13/2	ŁAZIENKA	4,11 m ²
13/3	SALON Z ANEKSEM KUCHENNYM	24,70 m ²

ŁĄCZNIE: 32,12 m²
w tym powierzchnia pod ścianami działowymi 0,34 m²
+ LOGGIA 4,11 m²

BUDYNEK A



BUDYNEK B



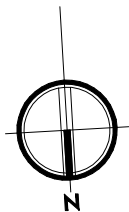
BUDYNEK C



BUDYNEK D



AL. ADAMA MICKIEWICZA



SKALA 1:100

ściany nośne bez możliwości zmiany -

ściany działowe z możliwością zmiany wg życzenia klienta -

Wymiary zostały podane zgodnie z normą PN-ISO 9836: 1997. Do powierzchni mieszkania wliczona jest powierzchnia pod ścianami działowymi. Możliwe są niewielkie zmiany w powierzchni mieszkania. Przykładowe urządzenia sanitarne, kuchenne, elementy umeblowania nie stanowią wyposażenia mieszkania.