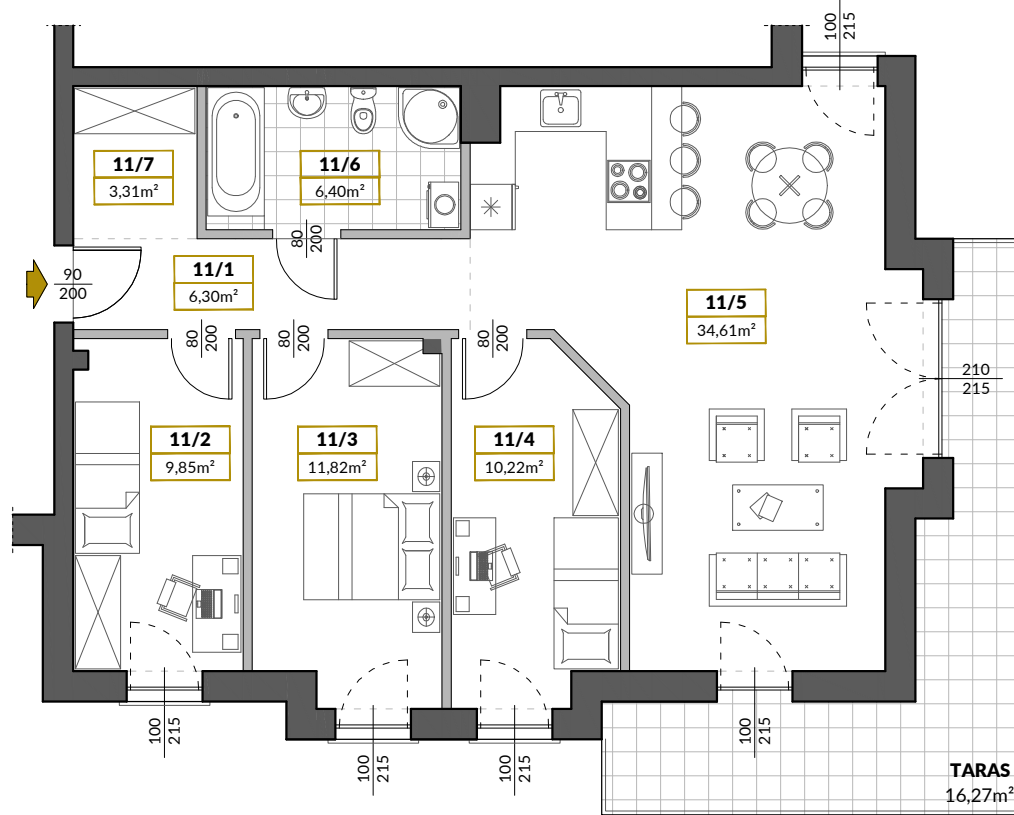


MIESZKANIE
B.2.11

NIEMCZ
WIDOKI

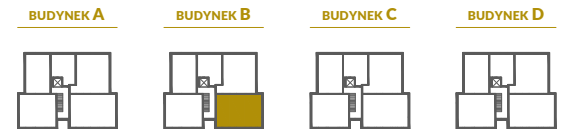
BUDYNEK B | PIĘTRO 2 | LOKAL NR 11



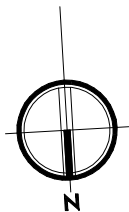
powierzchnia mieszkania	85,34m ²
liczba pokoi	4
powierzchnia tarasu	16,27m ²

ZESTAWIENIE POMIESZCZEŃ:



11/1	PRZEDPOKÓJ	6,30 m ²
11/2	POKÓJ	9,85 m ²
11/3	POKÓJ	11,82 m ²
11/4	POKÓJ	10,22 m ²
11/5	SALON Z ANEKSEM KUCHENNYM	34,61 m ²
11/6	ŁAZIENKA	6,40 m ²
11/7	GARDEROBA	3,31 m ²
ŁĄCZNIE:		85,34 m²
w tym powierzchnia pod ścianami działowymi		2,83 m ²
+ TARAS		16,27 m²



AL. ADAMA MICKIEWICZA



SKALA 1:100

ściany nośne bez możliwości zmiany - 
ściany działowe z możliwością zmiany wg życzenia klienta - 

Wymiary zostały podane zgodnie z normą PN-ISO 9836: 1997. Do powierzchni mieszkania wliczona jest powierzchnia pod ścianami działowymi. Możliwe są niewielkie zmiany w powierzchni mieszkania. Przykładowe urządzenia sanitarne, kuchenne, elementy umeblowania nie stanowią wyposażenia mieszkania.