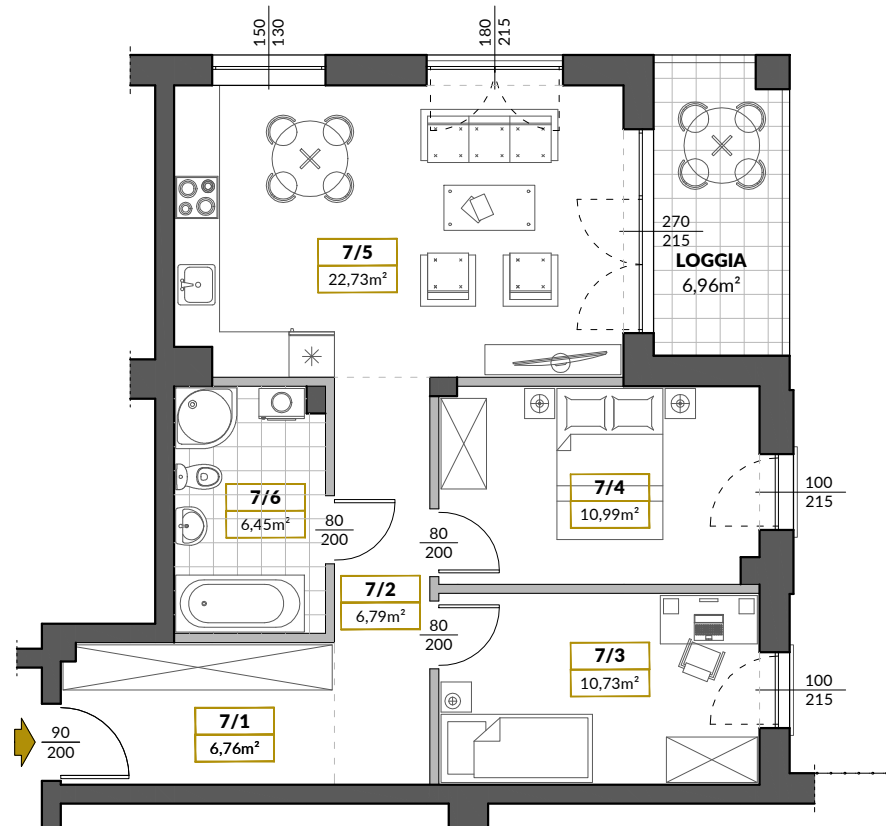


MIESZKANIE
B.1.7

NIEMCZ
WIDOKI

BUDYNEK B | PIĘTRO 1 | LOKAL NR 7

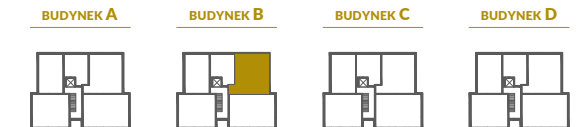


powierzchnia mieszkania	66,36m ²
liczba pokoi	3
powierzchnia loggi	6,96m ²

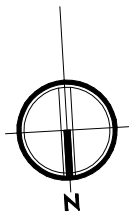
ZESTAWIENIE POMIESZCZEŃ:

7/1	PRZEDPOKÓJ	6,76 m ²
7/2	KOMUNIKACJA	6,79 m ²
7/3	POKÓJ	10,73 m ²
7/4	POKÓJ	10,99 m ²
7/5	SALON Z ANEKSEM KUCHENNYM	22,73 m ²
7/6	ŁAZIENKA	6,45 m ²


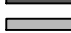
ŁĄCZNIE:		66,36 m²
w tym powierzchnia pod ścianami działowymi		1,91 m ²
+ LOGGIA		6,96 m²



AL. ADAMA MICKIEWICZA



SKALA 1:100

ściany nośne bez możliwości zmiany - 
ściany działowe z możliwością zmiany wg życzenia klienta - 

Wymiary zostały podane zgodnie z normą PN-ISO 9836: 1997. Do powierzchni mieszkania wliczona jest powierzchnia pod ścianami działowymi. Możliwe są niewielkie zmiany w powierzchni mieszkania. Przykładowe urządzenia sanitarne, kuchenne, elementy umeblowania nie stanowią wyposażenia mieszkania.