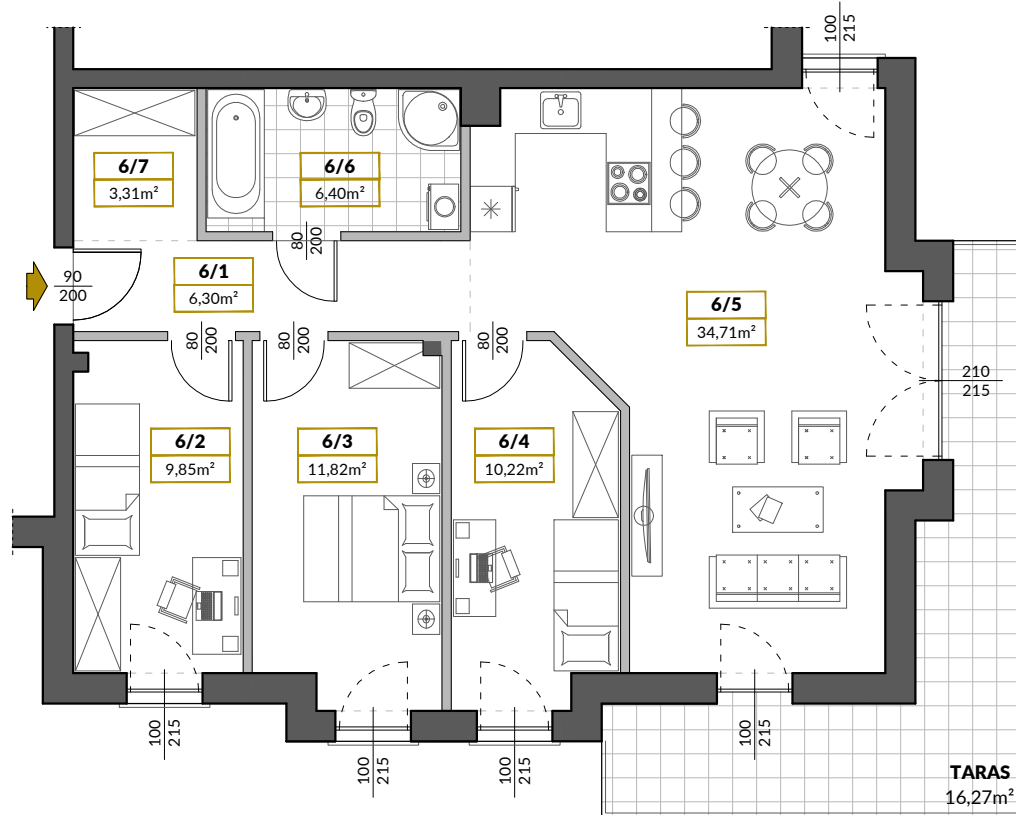


MIESZKANIE  
B.1.6

NIEMCZ  
**WIDOKI**

**BUDYNEK A | PIĘTRO 1 | LOKAL NR 6**



powierzchnia mieszkania	85,47m <sup>2</sup>
liczba pokoi	4
powierzchnia tarasu	16,27m <sup>2</sup>

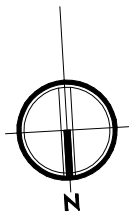
**ZESTAWIENIE POMIESZCZEŃ:**

6/1	PRZEDPOKÓJ	6,30m <sup>2</sup>
6/2	POKÓJ	9,85m <sup>2</sup>
6/3	POKÓJ	11,82m <sup>2</sup>
6/4	POKÓJ	10,22m <sup>2</sup>
6/5	SALON Z ANEKSEM KUCHENNYM	34,71m <sup>2</sup>
6/6	ŁAZIENKA	6,40m <sup>2</sup>
6/7	GARDEROBA	3,31m <sup>2</sup>



<b>ŁĄCZNIE:</b>	<b>85,47m<sup>2</sup></b>
w tym powierzchnia pod ścianami działowymi	2,86m <sup>2</sup>
<b>+ TARAS</b>	<b>16,27m<sup>2</sup></b>



AL. ADAMA MICKIEWICZA



SKALA 1:100

ściany nośne bez możliwości zmiany -   
ściany działowe z możliwością zmiany wg życzenia klienta - 

Wymiary zostały podane zgodnie z normą PN-ISO 9836: 1997. Do powierzchni mieszkania wliczona jest powierzchnia pod ścianami działowymi. Możliwe są niewielkie zmiany w powierzchni mieszkania. Przykładowe urządzenia sanitarne, kuchenne, elementy umeblowania nie stanowią wyposażenia mieszkania.