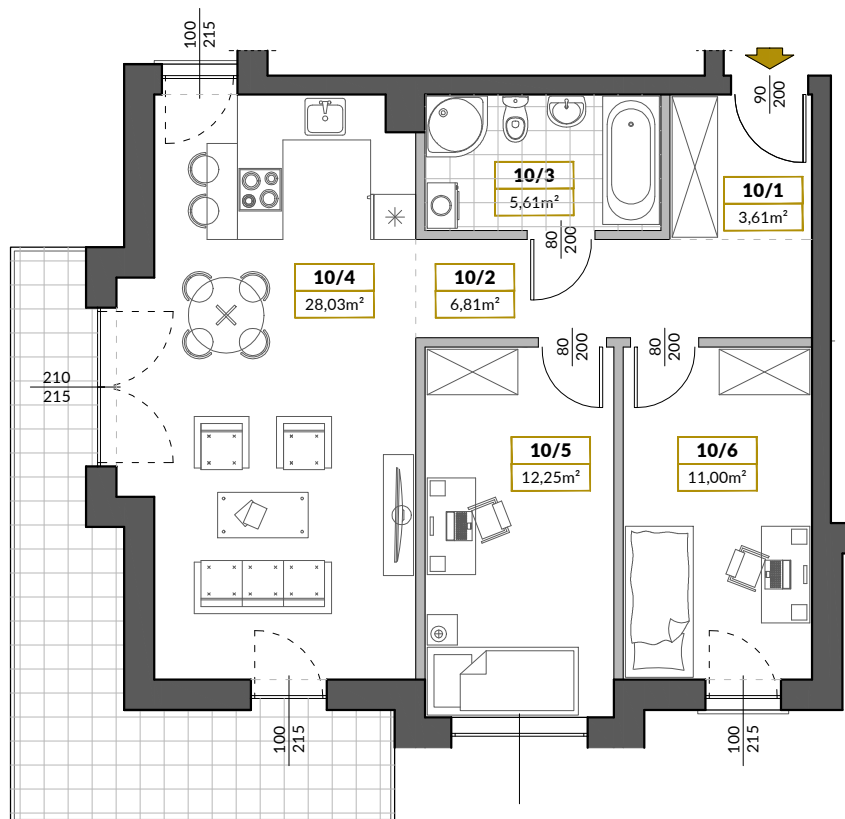


MIESZKANIE B.1.10

NIEMCZ WIDOKI

BUDYNEK B | PIĘTRO 1 | LOKAL NR 10

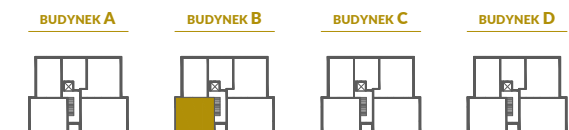


powierzchnia mieszkania	69,45m ²
liczba pokoi	3
powierzchnia tarasu	15,42m ²

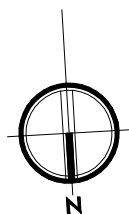
ZESTAWIENIE POMIESZCZEŃ:

10/1	PRZEDPOKÓJ	3,61 m ²
10/2	KOMUNIKACJA	6,81 m ²
10/3	ŁAZIENKA	5,61 m ²
10/4	SALON Z ANEKSEM KUCHENNYM	28,03 m ²
10/5	POKÓJ	12,25 m ²
10/6	POKÓJ	11,00 m ²

ŁĄCZNIE:		69,45 m²
w tym powierzchnia pod ścianami działowymi		2,14 m ²
+ TARAS		15,42 m²



AL. ADAMA MICKIEWICZA



SKALA 1:100

ściany nośne bez możliwości zmiany -
ściany działowe z możliwością zmiany wg życzenia klienta -

Wymiary zostały podane zgodnie z normą PN-ISO 9836: 1997. Do powierzchni mieszkania wliczona jest powierzchnia pod ścianami działowymi. Możliwe są niewielkie zmiany w powierzchni mieszkania. Przykładowe urządzenia sanitarne, kuchenne, elementy umeblowania nie stanowią wyposażenia mieszkania.