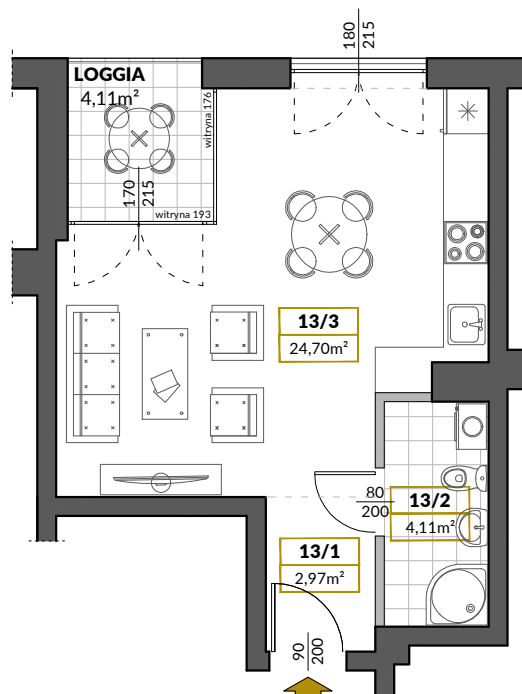


MIESZKANIE  
A.2.13

NIEMCZ  
**WIDOKI**

**BUDYNEK A | PIĘTRO 2 | LOKAL NR 13**



powierzchnia mieszkania	32,12m <sup>2</sup>
liczba pokoi	1
powierzchnia loggi	4,11m <sup>2</sup>

**ZESTAWIENIE POMIESZCZEŃ:**

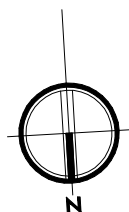
13/1	PRZEDPOKÓJ	2,97 m <sup>2</sup>
13/2	ŁAZIENKA	4,11 m <sup>2</sup>
13/3	SALON Z ANEKSEM KUCHENNYM	24,70 m <sup>2</sup>

<b>ŁĄCZNIE:</b>		<b>32,12 m<sup>2</sup></b>
w tym powierzchnia pod ścianami działowymi		0,34 m <sup>2</sup>
<b>+ LOGGIA</b>		<b>4,11 m<sup>2</sup></b>



BUDYNEK A      BUDYNEK B      BUDYNEK C      BUDYNEK D



AL. ADAMA MICKIEWICZA



SKALA 1:100

ściany nośne bez możliwości zmiany -   
ściany działowe z możliwością zmiany wg życzenia klienta - 

Wymiary zostały podane zgodnie z normą PN-ISO 9836: 1997. Do powierzchni mieszkania wliczona jest powierzchnia pod ścianami działowymi. Możliwe są niewielkie zmiany w powierzchni mieszkania. Przykładowe urządzenia sanitarne, kuchenne, elementy umeblowania nie stanowią wyposażenia mieszkania.