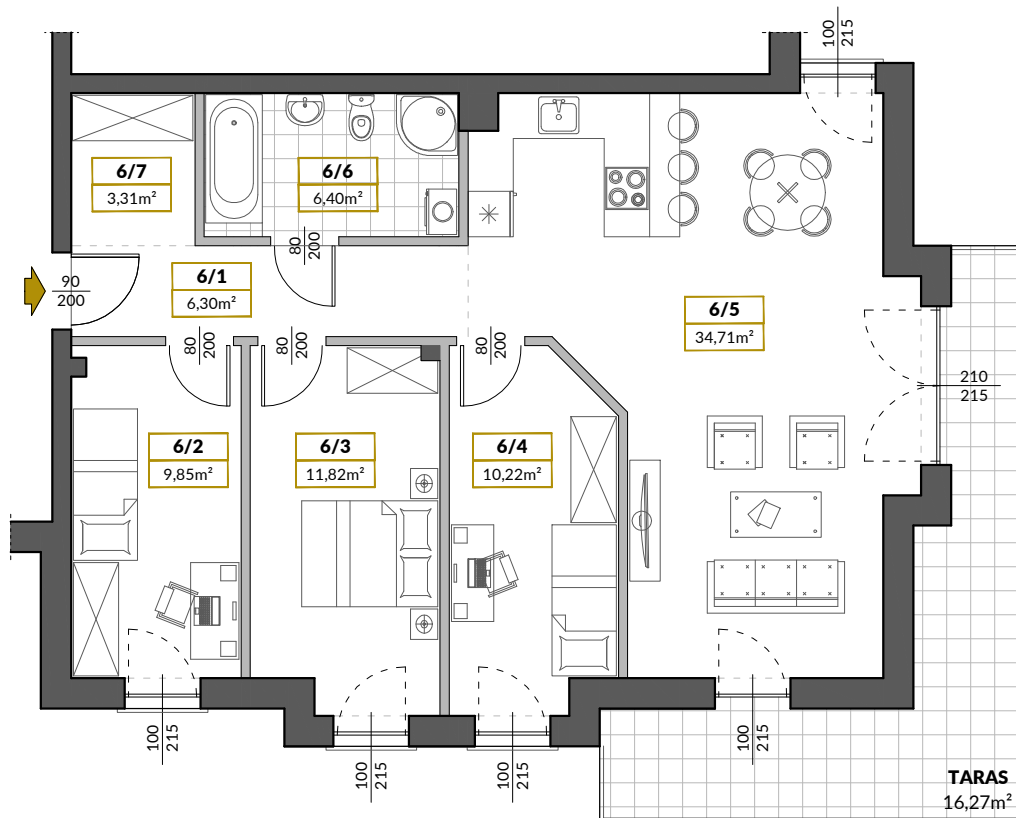


MIESZKANIE
A.1.6

NIEMCZ WIDOKI

BUDYNEK A | PIĘTRO 1 | LOKAL NR 6

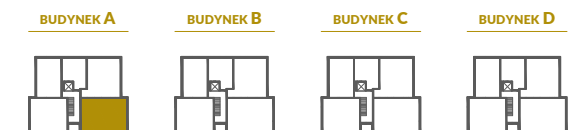


powierzchnia mieszkania	85,47m ²
liczba pokoi	4
powierzchnia tarasu	16,27m ²

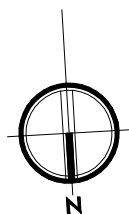
ZESTAWIENIE POMIESZCZEŃ:

6/1	PRZEDPOKÓJ	6,30m ²
6/2	POKÓJ	9,85m ²
6/3	POKÓJ	11,82m ²
6/4	POKÓJ	10,22m ²
6/5	SALON Z ANEKSEM KUCHENNYM	34,71m ²
6/6	ŁAZIENKA	6,40m ²
6/7	GARDEROBA	3,31m ²



ŁĄCZNIE:	85,47 m²
w tym powierzchnia pod ścianami działowymi	2,86 m ²
+ TARAS	16,27 m²



AL. ADAMA MICKIEWICZA



SKALA 1:100

ściany nośne bez możliwości zmiany - 
ściany działowe z możliwością zmiany wg życzenia klienta - 

Wymiary zostały podane zgodnie z normą PN-ISO 9836: 1997. Do powierzchni mieszkania wliczona jest powierzchnia pod ścianami działowymi. Możliwe są niewielkie zmiany w powierzchni mieszkania. Przykładowe urządzenia sanitarne, kuchenne, elementy umeblowania nie stanowią wyposażenia mieszkania.